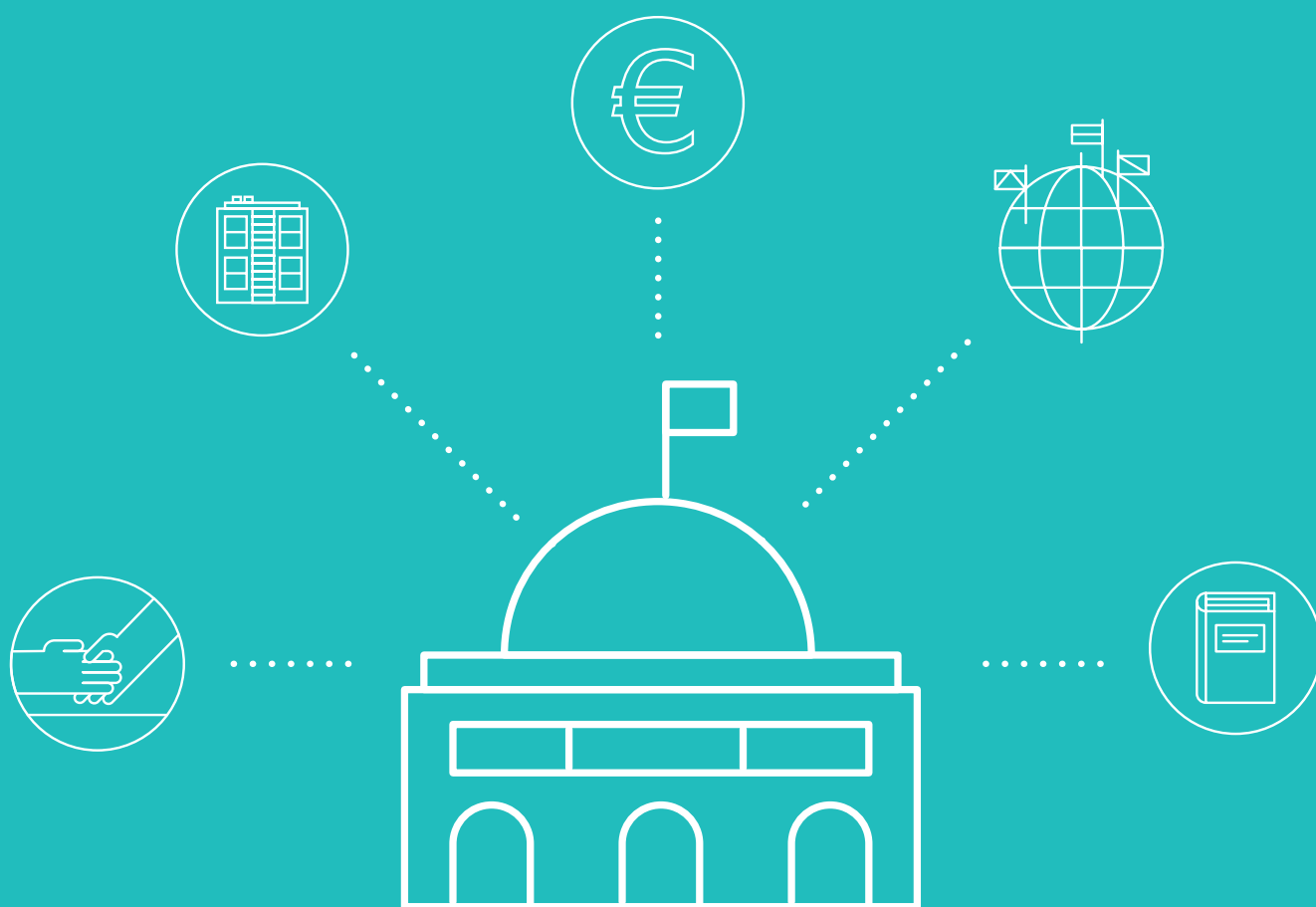


FACULTÉ DE SCIENCES ÉCONOMIQUES ET DE GESTION

FORMATION INITIALE
FORMATION EN APPRENTISSAGE
FORMATION CONTINUE



DE LA LICENCE AU MASTER >>>

La faculté de sciences économiques et de gestion, avec ses 2 départements, propose aux étudiants des parcours diversifiés et ouverts à l'international. 26 spécialités en master adossées à 2 équipes de recherche et 1 école doctorale, autant de voies pour construire progressivement son projet professionnel. La faculté accueille également des publics spécifiques (passerelle médecine et CPGE). Elle est la première faculté d'économie et gestion en France pour la formation en apprentissage, voie de la réussite, et entretient un riche partenariat avec les entreprises.

ÉCONOMIE

Le département d'économie délivre sur deux ans la formation de base en économie, gestion, mathématiques et statistiques préparant aux 7 parcours de la L3 économie et gestion. En L3, il offre 4 parcours conduisant à trois mentions de master et sept spécialités (bac+5) des métiers de l'expertise économique internationale et de la banque.

Ces spécialités sont professionnelles (stage obligatoire) ou de recherche, trois sont des formations en apprentissage.



Erudite

Equipe de recherche sur l'utilisation des données individuelles en lien avec la théorie économique (EA n°437)

Elle a pour objectif de développer et de promouvoir la recherche en économie au sein de la Comue université Paris-Est (UPEC et UPEMLV).

L'équipe est ouverte à tout chercheur et enseignant-chercheur de la Comue université Paris-Est engagée dans une recherche inscrite dans l'un des trois axes suivants :

- territoire, emploi et santé ;
- dynamiques d'entreprises et performances économiques et sociales ;
- économie internationale et du développement.

www.erudite.univ-paris-est.fr

Licence

Bac +1

Économie et gestion
Parcours d'excellence

Bac +2

Économie et gestion
Parcours d'excellence
Passerelles PACES
et CPGE*

Bac +3

- Économie et traitement de l'information
- Banque - Finance
- Expertise économique et financière
- Économie internationale*



Master 1

Bac +4

- Mention Économie appliquée
 - Économétrie
 - Économie de la santé
- Enseignement et formation en sciences économiques et sociales (EFSES)
- Master MEEF 2nd degré parcours CAPET Eco-gestion (MEEF)
- Mention Économie internationale
 - International economics studies (IES)*
- Mention Monnaie, Banque, Finance et Assurance
 - Ingénierie immobilière
 - Analyse de crédit, de marché et conformité
 - Analyse des risques et modélisation



Master 2

Bac +5

- Development economics & international projects management* (P)
- Économie de la santé* (P)
- Enseignement et formation en sciences économiques et sociales (EFSES)* (P)
- Ingénierie immobilière* (P)
- Banque-finance analyse de crédit, de marché et conformité* (P)
- Banque-finance analyse des risques et modélisation* (P) (2019)
- Méthodes appliquées de la statistique et de l'économétrie pour la recherche, l'analyse et le traitement de l'information (Maserati)* (P)



IAE

Institut d'Administration des Entreprises Gustave Eiffel

L'IAE propose une offre diversifiée de formations en management de la licence au doctorat. Les parcours, conçus et animés par des équipes pédagogiques associant enseignants-chercheurs et praticiens confirmés, répondent aux exigences des métiers de la gestion (comptabilité, finance, management, marketing).

Préparés dans le cadre d'un cursus alternant cours et stages, de l'apprentissage ou de la formation continue, les diplômés permettent aux 1500 étudiants formés chaque année de contribuer au développement d'entreprises et d'organisations dynamiques ouvertes sur l'international.

Licence

Bac +1

- Management international*

Bac +2

- Management international*

Bac +3

- Management international*
- Comptabilité, contrôle, audit*
- Gestion des entreprises*

Master 1

Bac +4

- Mention Comptabilité, contrôle, audit*
- Mention Finance*
- Mention Management et conseil*
 - Management et conseil*
 - International Master in Business Administration (IMBA)*
- Mention Management et santé*
- Mention Marketing et vente*

Master 2

Bac +5

- Comptabilité, contrôle, audit*
- Conseil, études et recherche*
- Contrôle de gestion et aide à la décision*
- Développement et management des universités*
- Géomarketing*
- Gestion de patrimoine*
- Gestion de portefeuille*
- Gestion des ressources humaines dans les multinationales*
- Ingénierie financière*
- Ingénieur d'affaires*
- Innovation & Création d'Entreprise*
- International Master in Business Administration (IMBA)*
- Logistique et achats internationaux*
- Management de la responsabilité sociale des entreprises*
- Management de projet et de la qualité*
- Management des établissements de santé*
- Management des organisations soignantes*
- Management des réseaux commerciaux*
- Management du sport*
- Marketing-chef de produit*

DU

Qualité et audit d'efficience dans les organisations de santé et à haute fiabilité

INFORMATIQUE ET MANAGEMENT



IRG

Institut de Recherche en Gestion (EA 2354)

L'IRG est la structure d'accueil des chercheurs en sciences de gestion de Paris-Est, regroupant 75 enseignants-chercheurs et 50 doctorants.

L'IRG est un centre de recherche pluridisciplinaire en gestion visible et reconnu sur la thématique Management et Société.

Il oriente ses travaux dans une perspective réflexive suivant 3 axes thématiques :

- performances et responsabilités ;
- société de services et services à la société ;
- innovations, transformations et résistances organisationnelles et sociétales.

www.irg.univ-paris-est.fr

Licence

Bac +1

Informatique et management*

DU

Interprétation digitale des données*

Bac +2 et Bac +3

Informatique et management*

DU

Systèmes centraux*



Master 1

Bac +4

- Management des systèmes d'information (1^{ère} promotion en 2020)



Master 2

Bac +5

- Management des systèmes d'information (1^{ère} promotion en 2021)



* Formations à entrée sélective / (P) Professionnel

ÉCOLE DOCTORALE



Organisations, Marchés, Institutions (OMI) structure les thématiques de recherche associées aux sciences économiques et de gestion, au droit, aux sciences politiques, à la sociologie et à la philosophie.

Elle développe la synergie entre ces différentes thématiques autour de deux axes :

- le fonctionnement des marchés ;
- la dynamique des acteurs et des organisations.

La formation doctorale permet ainsi une vision transversale des sujets de recherche engagés.

RELATIONS INTER- NATIONALES



Une ouverture sur le monde

La FSEG, ancrée dans un territoire ouvert et culturellement diversifié a, depuis longtemps, fait le choix d'une ouverture maximale sur le monde. Elle porte de nombreux projets internationaux (Erasmus +, doubles diplômes, Erasmus Mundus...) et certifications internationales (TOEIC) en offrant de nombreux cours de langues.

Ses centres de recherche, ses partenariats avec des institutions internationales (OCDE, Banque Mondiale, Commission Européenne), des multinationales et des universités étrangères (Harvard Business Publishing pour l'IAE) lui permettent d'assurer des formations d'excellences.

La FSEG offre actuellement 7 formations internationales sélectives en formations à temps plein (semestre d'études à l'étranger obligatoire en licence et stage international en master) et en apprentissage (logistique, achat, ressources humaines).

MOBILITÉ ÉTUDIANTE ET POLITIQUE DE LANGUE

pour un profil international



PLUS DE 120 PARTENARIATS INTERNATIONAUX

à travers le Monde



FORMULES D'ÉCHANGES ET DOUBLES DIPLÔMES

pour l'accueil d'étudiants étrangers

ACCUEIL DE CHERCHEURS ET ENSEIGNANTS INTERNATIONAUX



CHIFFRES-CLÉS

3 000 étudiants

550 apprentis

150 professionnels en formation continue

500 professeurs et intervenants

2 700 m² de bibliothèque

30 spécialités de master

120 accords de mobilité

250 entreprises partenaires

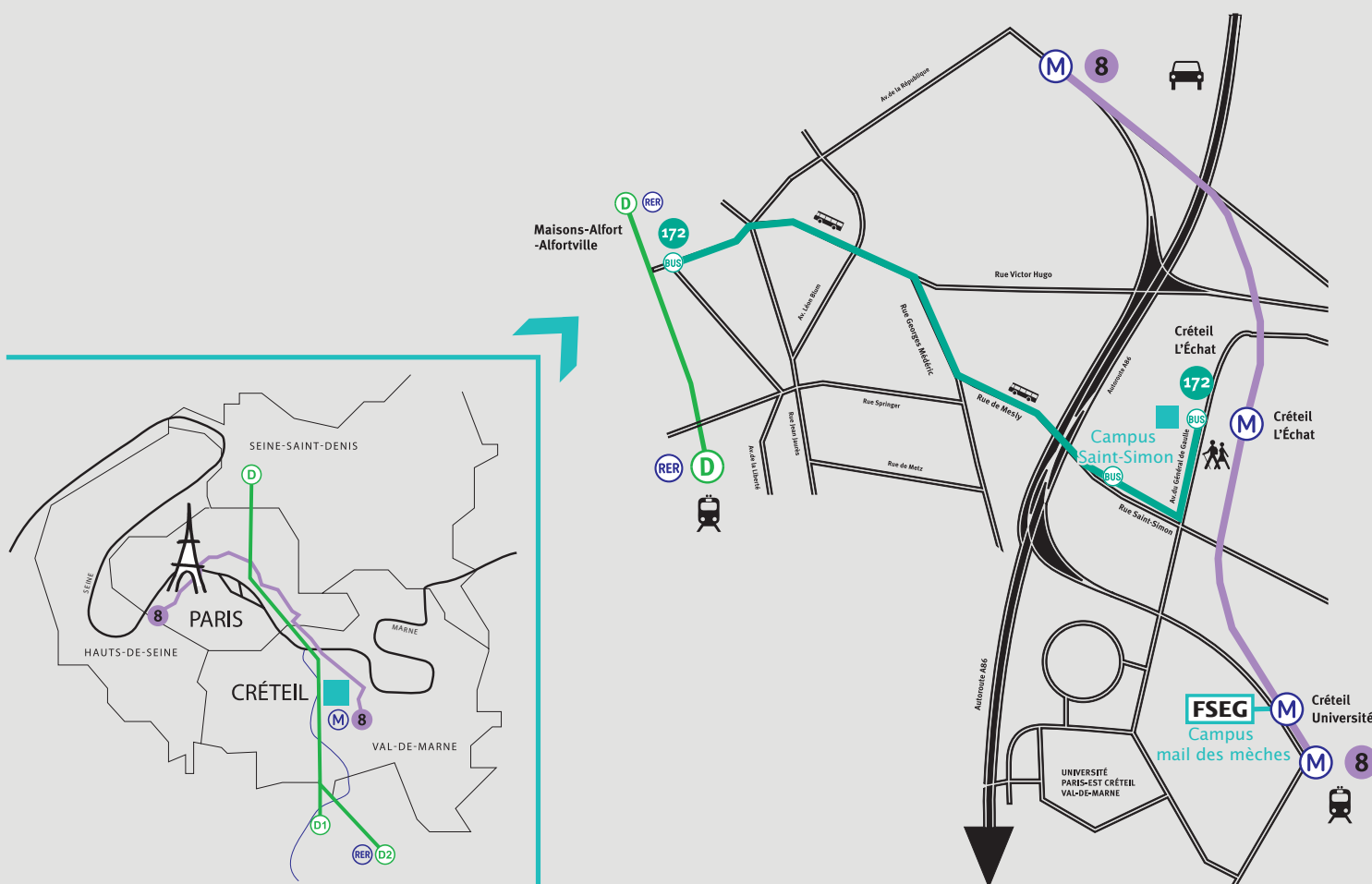
LES ENTREPRISES PARTENAIRES



Investissez dans vos équipes de demain !

Déjà plus de **250 entreprises** nous accompagnent dans l'évolution de nos formations pour répondre toujours mieux aux attentes du marché du travail. Elles participent à l'amélioration des équipements et à l'investissement pédagogique et humain de la faculté.

<http://fseg.u-pec.fr/taxe-d'apprentissage>



Contacts

Département d'économie

<http://economie.u-pec.fr>

scolarite.eco@u-pec.fr

01 41 78 46 77

IAE Gustave Eiffel - École de Management Informatique et management

www.iae-eiffel.fr

iae@u-pec.fr

01 41 78 47 35



Faculté de sciences économiques et de gestion

www.fseg.u-pec.fr

fseg@u-pec.fr

61, avenue du Général de Gaulle
94010 CRÉTEIL cedex